

IDENTIFICACIÓN

PA-BM.3 (83)

BARRIO	BAHÍA DE MÁLAGA	HOJA	5	PLANEAMIENTO INCORPORADO:	Estudio Detalle "Vega de Oro"
--------	-----------------	------	---	---------------------------	-------------------------------

Identificación y Localización

Ordenación

Planeamiento y Gestión

Planeamiento incorporado:

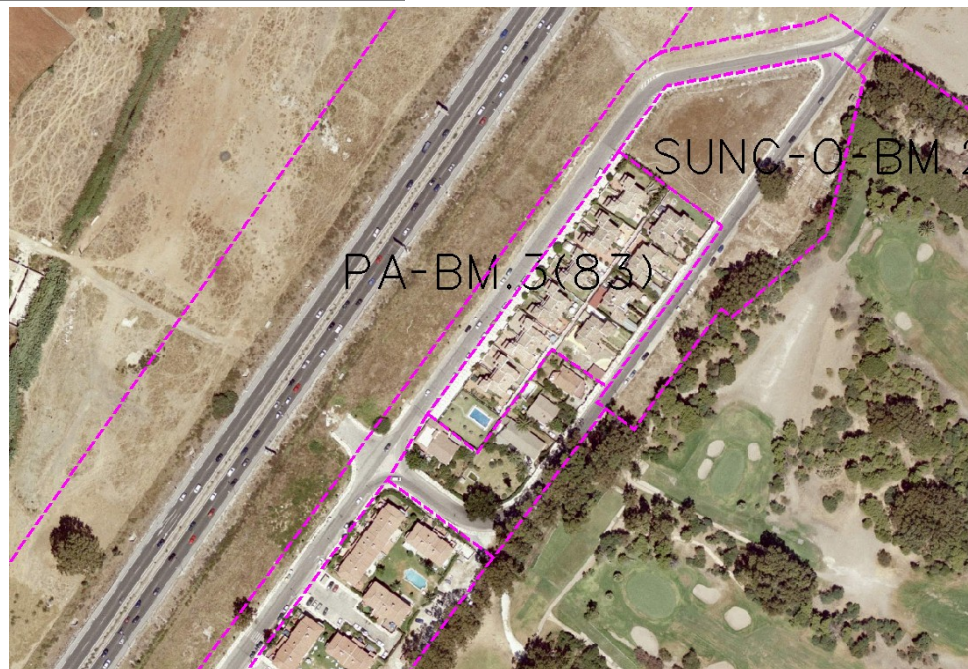
Estudio de Detalle "Vega de oro". Aprobación Definitiva: 29-01-88

Gestión Urbanística:

Asistemático

Convenio Urbanístico:

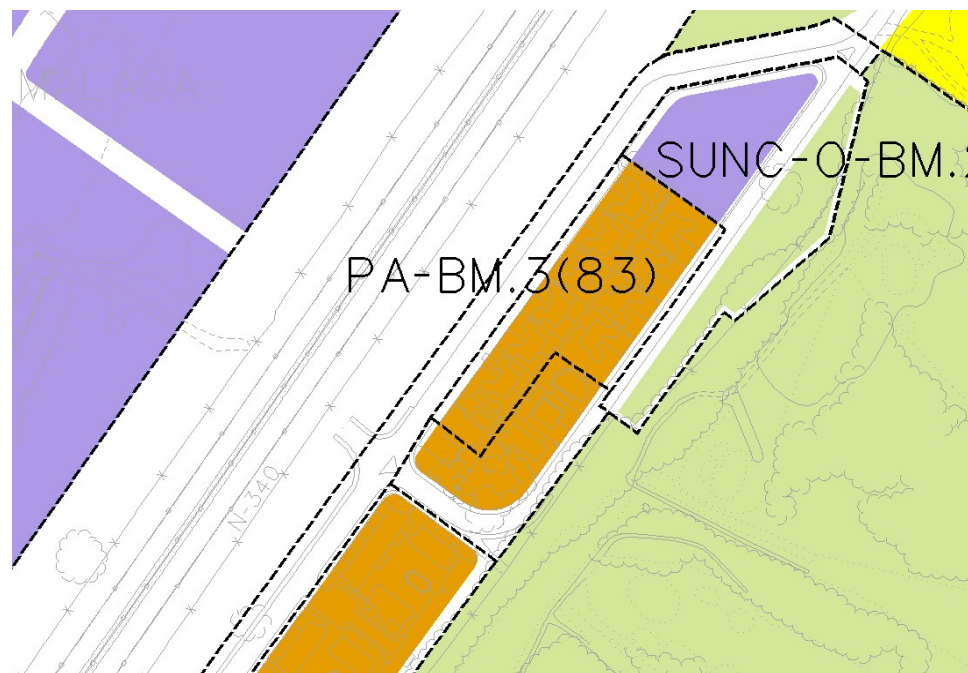
Plan Especial de Infraestructuras Básicas:



CONDICIONES

1.- Ordenanza de aplicación: UAS-2 (PR).

Ordenación Pormenorizada Completa



DETERMINACIONES

SUPERFICIE DEL ÁMBITO:	7.008,00 m <sup>2</sup> s	Ie m <sup>2</sup> /m <sup>2</sup> s:	0,37
EDIFICABILIDAD TOTAL:	2.589,45 m <sup>2</sup> t	Uso Global:	Residencial
APROV. MEDIO:	0,37 m <sup>2</sup> t/m <sup>2</sup> s	C.P.H.:	
APROV. SUBJETIVO:	2.589,45 m <sup>2</sup> t/m <sup>2</sup> s	Excesos:	